

1. 首先,请您在一体机在操作界面上选择“自助扫描”功能选项。如图一所示:



图一

2. 触摸点击“自助扫描”功能选项后,将弹出提示刷卡界面。请您使用校园卡在刷卡区域进行刷卡确定。如图二所示:



图二

3. 刷卡确定后, 界面中将提示您的账户信息、余额等情况, 如图三所示:



图三

4. 然后按照您的需要在旁边的复印机上进行扫描操作（相关操作见文档最后），扫描过程中，如果您对扫描的文件不满意，可以点击取消扫描，界面如图四所示，确定则取消本次扫描，取消则返回扫描界面继续扫描。



图四

5. 确定完成全部的扫描任务后，请使用您的校园卡在刷卡端的刷卡区域上进行再次刷卡。

此次刷卡将终止本次扫描任务。（如果您忘记刷卡退出，请不要担心，在机器闲置超过 90 秒后，系统仍然会终止本次扫描）。如图五所示：

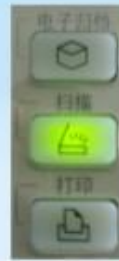


图五

6. 本次自助扫描任务全部完成! 您可以凭用户名和密码直接登录联创打印客户端直接下载。

**复印机相关操作如下图所示:**

按一体机面板上的“扫描”，刷校园卡，身份及余额验证通过后方可使用。



放入扫描原件



点击“扫描到文件/USB”



选择远端1，选择格式，确定



将扫描文件放置在复印台上（需扫描的一面朝下），按“扫描”即可开始



扫描结束时点击复印机面板上的“作业完成”，然后再刷一次卡，结束本次扫描。

扫描结束，凭用户名和密码登录联创打印管理系统就能浏览并下载您所扫描的文档。